

## Floodlights Projektörler

### Cruzo



Designed for sport and wide areas lighting

10kV internal surge protection

IP67 Dust and Waterproof Driver

100.000h Driver Life time

30° / 60° / 90° / Asymmetric Lens

Spor sahaları ve geniş alan aydınlatması için tasarlandı

10kV dahili parafudr

IP67 Toz ve Su Almaz Driver

100.000h Driver ömrü

30° / 60° / 90° / Asymmetric Lens

#### Mechanical Specifications

##### Mekanik Özellikler

Body	Gövde	Aluminium	Aluminyum
IP Rating	IP Sınıfı	IP66	
IK Rating	IK Gövde Sınıfı	IK09	
Fire Protection	Alev Koruması	650°C	
Cable Gland	Kablo Rakor	Metal	
Cable	Kablo	3x1,5mm <sup>2</sup>	
RAL Code	Ral Kodu	7043	
Mounting Type	Montaj Tipi	Pole/Ground	
		Direk / Zemin	

#### Optical Specifications

##### Optik Özellikler

Light Source	Işık Kaynağı	Power LED	
Reflector	Reflektör	-	
Lens	Lens	PMMA	
Diffuser	Difüzör	Tempered Glass	Temperli Cam
CRI		>70	
Colour Temperature	Renk Sıcaklığı	4000K - 5700K - 6500K	
Photobiological Risk Group	Fotobiyolojik Risk Grubu	RG1	
Beam Angle	Işık Açısı	30° / 60° / 90° / Asymmetric	

#### Electrical Specifications

##### Elektriksel Özellikler

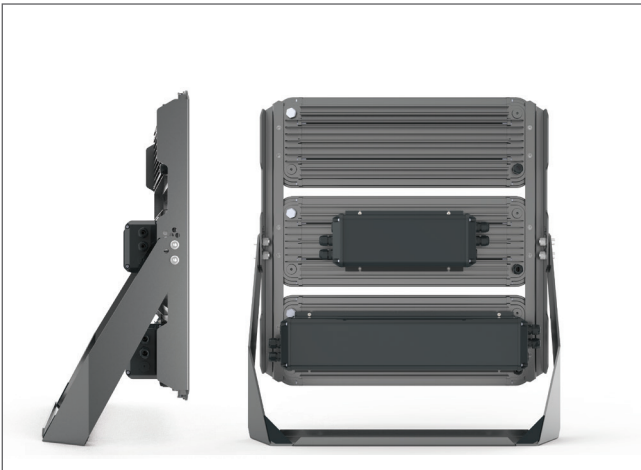
Input Voltage	Giriş Gerilimi	220-240Vac
Frequency	Frekans	50-60Hz
Class	Sınıf	I
System Lifetime	Sistem Ömrü	>62.000h
Power Factor	Güç Faktörü	>0,95
Operating Temperature	Çalışma Sıcaklığı	-25°C / 50°C
Standards	Standartlar	60598-2-5, LM79, EN 13032, LM80, EN 62262, EN 60529

#### Options

##### Opsiyonlar

DALI		✓
1-10V		✓
Step DIM		✓
1hour Emergency Kit	1 Saat Acil Kit	-
3hour Emergency Kit	3 Saat Acil Kit	-
Electrical Protection	Elektriksel Sınıf	I/II
Microwave Sensor	Radar Sensör	-

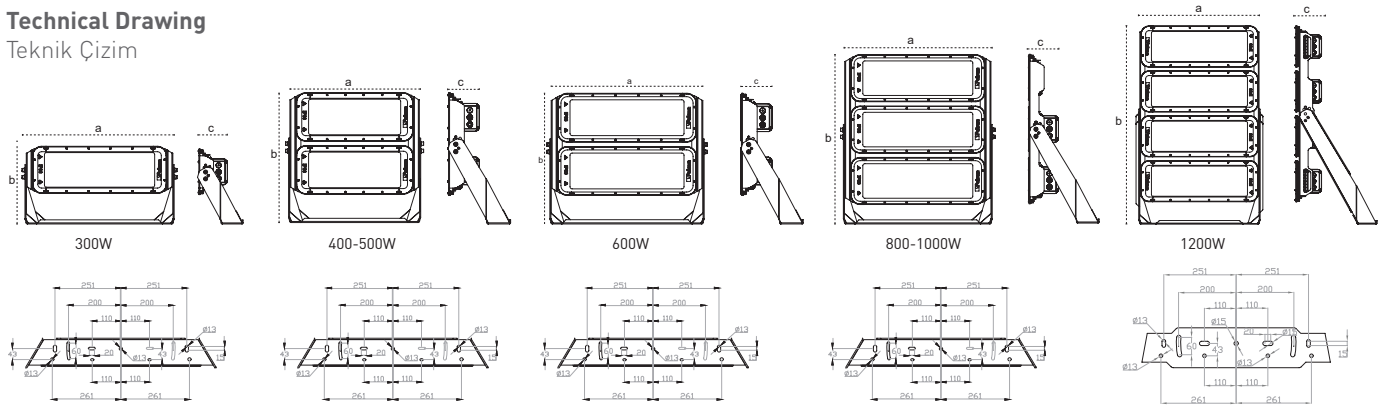
CB ENEC CE





## Technical Drawing

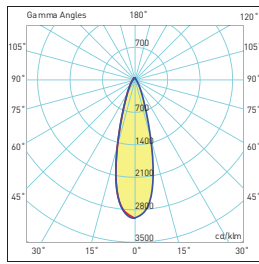
### Teknik Çizim



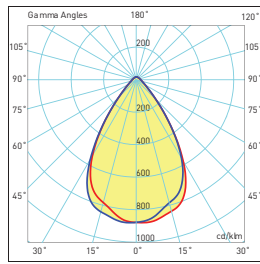
## Light Distribution Curve

### Işık Şiddeti Dağılım Eğrisi

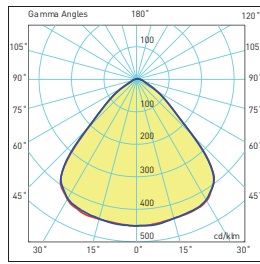
#### 30° Lens



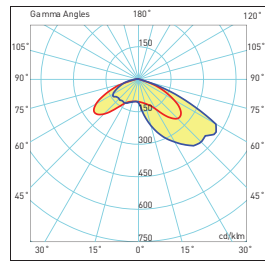
#### 60° Lens




#### 90° Lens



#### Asymmetric / Asimetrik



180.00 — 0.0 270.0 — 90.0  $\eta$ : 1000 0 %

Code No Ürün Kodu	Power Güç (W)	Luminous Flux Işık Akısı (lm)	Colour Temp. Renk Sıcaklığı (K)	Efficacy Etkinlik Faktörü (lm/W)	Dimensions Boyutlar (mm) a x b x c	Pcs / Pack Koli Adedi	 Package Vol. Koli Hacmi (m³)	Package Weight Koli Ağırlığı (kg)	
110791	300	42300	5700	141	677x377x226	1	0,165m²	0,007	15
110792	400	58000	5700	145	577x613x294	1	0,293m²	0,096	25
110793	500	71000	5700	142	577x613x294	1	0,293m²	0,096	25
110794	600	84600	5700	141	677x613x294	1	0,341m²	0,112	32
110795	800	115200	5700	144	677x824x345	1	0,519m²	0,147	45
110796	900	126900	5700	141	677x824x345	1	0,519m²	0,147	45
110797	1000	139000	5700	139	677x824x345	1	0,519m²	0,147	45
110798	1200	157000	5700	130	712x1105x147	1	0,697m²	0,238	67

Products codes refer to 5700K and standard products. So, it can be different for options.

Product technical values can be changed  $\pm 7\%$  at different working conditions.

Ürün kodları 5700K standart ürün içindir, farklı CCT ve opsiyonlar için değişebilir.

Ürün bilgileri farklı çalışma koşullarında  $\pm 7\%$  değişiklik gösterebilir.

Visit our website for latest product informations and documents.

Güncel ürün bilgi ve belgeleri için web sitemizi ziyaret ediniz.

